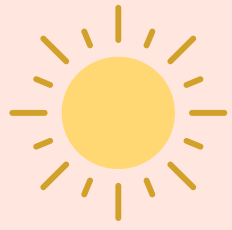


修道生へのアンケート

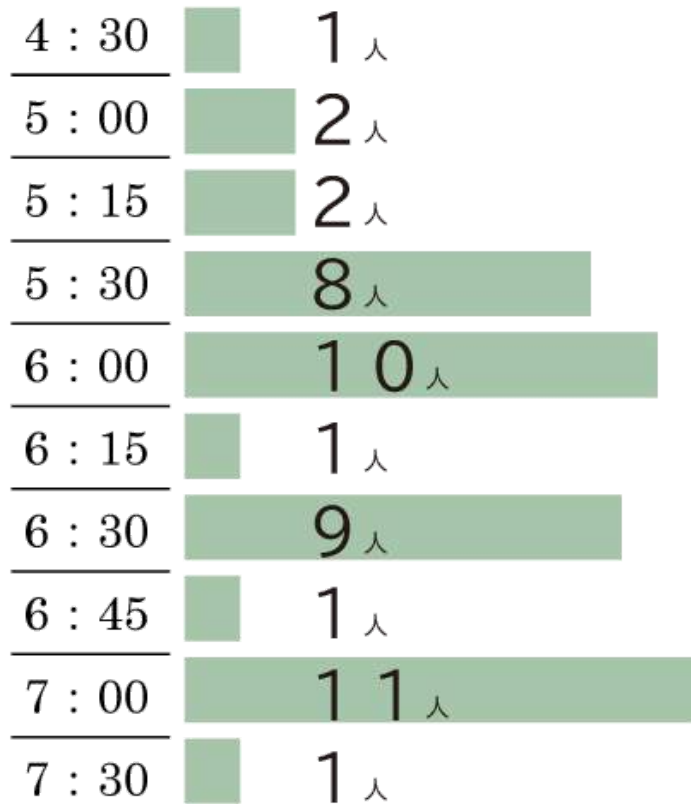
# 修道生に 聞いてみた！

中学2年生と高校3年生からの回答

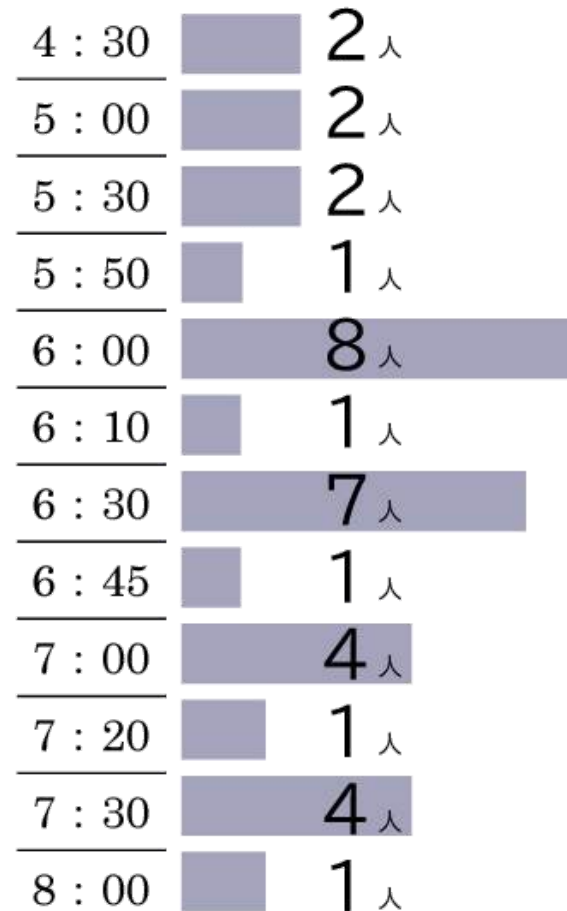


# 学校がある日の起床時間は？

## 中学2年生



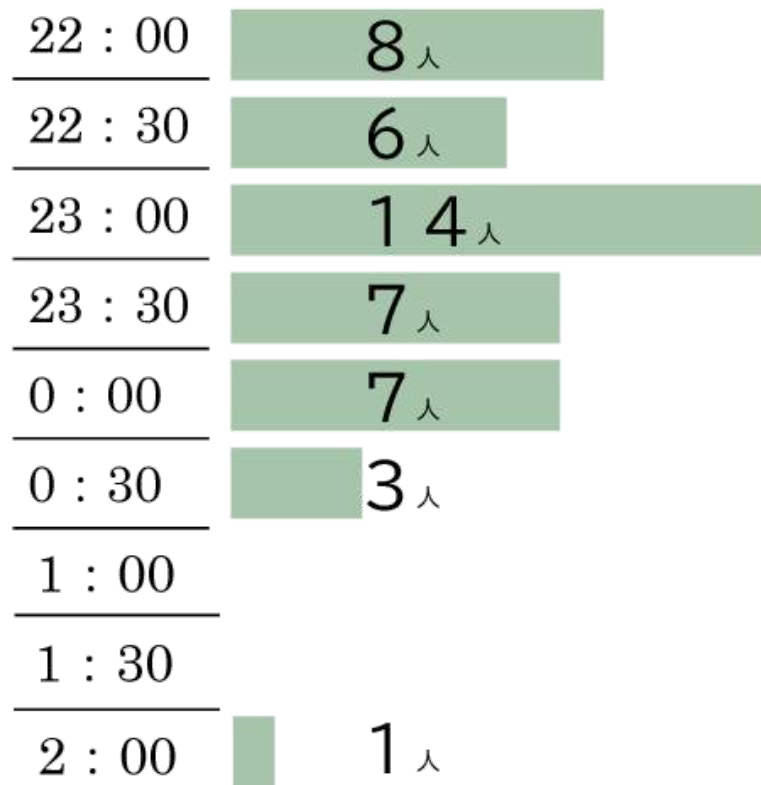
## 高校3年生



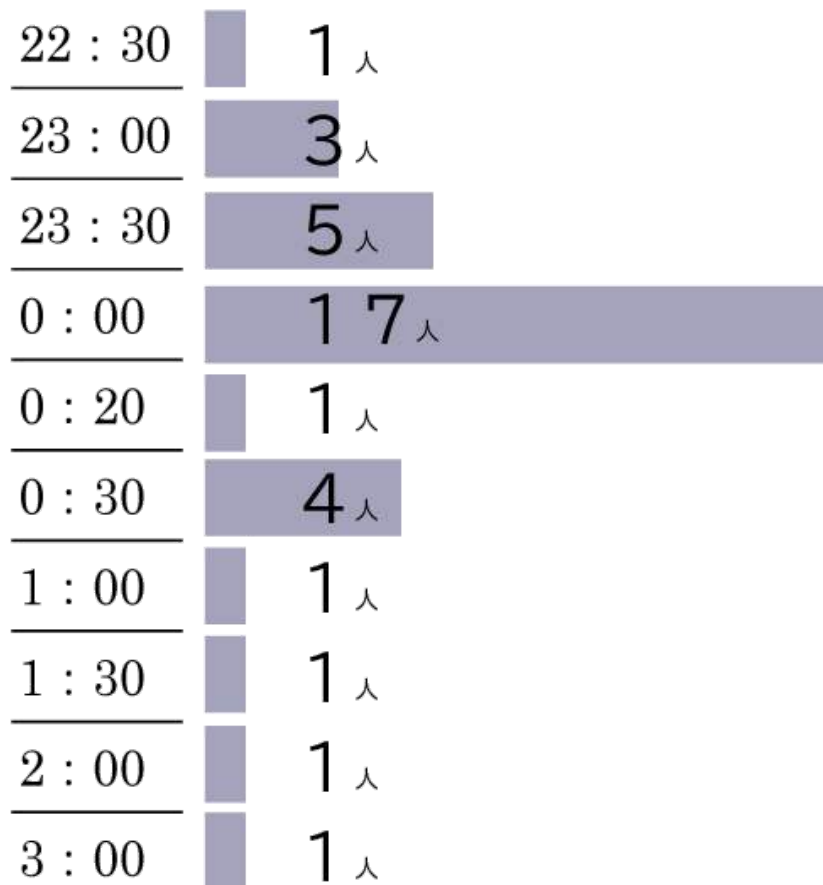


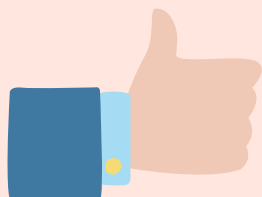
# 学校がある日の就寝時間は？

## 中学2年生



## 高校3年生





# 修道のいいところは？

## 中学2年生

- ・ 自由な校風。自由すぎる！？  
(校則が少ない、のびのびとした校風)
- ・ 班活動が活発
- ・ 先生の授業が面白くてわかりやすい
- ・ 勉強もクラブも一生懸命にできる
- ・ 最新設備が整っている
- ・ 自動販売機がたくさんある
- ・ 人工芝

## 高校3年生

- ・ 心地よいゆるさ、自由さがある
- ・ 何をやっても楽しいところ
- ・ 文化祭や体育祭が他の学校と比べものにならないくらい盛り上がる
- ・ いい先生しかいない
- ・ 気の合う仲間がいるところ
- ・ 女子の目を気にせず騒げるところ
- ・ 授業の質



# 入学して”成長できた！”と思うところは？

## 中学2年生

- ・自分のことを自分で決め、それに責任をもてるようになった
- ・コミュニケーション力がついた
- ・一生懸命やることの大切さ
- ・集中力があがった
- ・勉強する時間が増えた
- ・人の話を聞けるようになった
- ・していいことと、いけないことの判断

## 高校3年生

- ・人間関係、人との上手な付き合い方
- ・いろんな個性を認めることができる
- ・忍耐力がついた
- ・頭がよくなった、賢くなった
- ・自分なりの考えをもつようになった
- ・切りかえがうまくなった
- ・積極的になった